

**Відповідно до Наказу МОЗ від 28.03.2020 №722 (зі змінами)*

МЕТОДИКА ПРОВЕДЕННЯ

1) Слід дотримуватись відповідних правил безпеки відносно мікробіологічного ризику та виконувати стандартні рекомендації по утилізації зразків. Тестування проводити у захисному одязі та у гумових рукавичках.

Відбір зразка біологічного матеріалу людини проводиться або з ротоглотки, або з носоглотки (за вибором).

2) Під час відбору паличку з тампоном затискають між великим, вказівним та середнім пальцями так, щоб паличка проходила наче олівець (мал. 1), а не впиралася у долоню (мал. 2). Це необхідно для забезпечення безпеки пацієнта: у першому випадку паличка просковзне в безпечному напрямку, в другому – рух палички буде обмежений, тому пацієнт може травмуватися.



мал. 1. Паличка з тампоном взята правильно

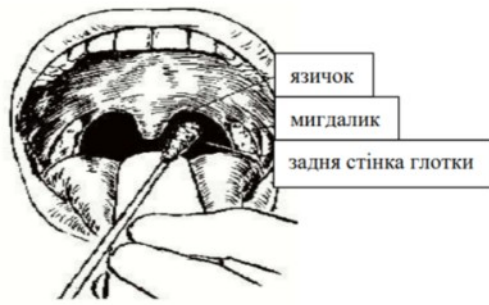


мал. 2. Паличка з тампоном взята неправильно

3) **Взяття мазків із задньої стінки глотки (з ротоглотки).**

Послідовність забору матеріалу:

- взяти тампон і повільним рухом зробити мазок із задньої стінки глотки та мигдаликів мал. 3);
- попросити пацієнта розкрити рота, щоб піднявся язичок на піднебінні (вимовити протяжний голосний звук);
- відбір мазків проводити, не торкаючись тампоном м'якого піднебіння.



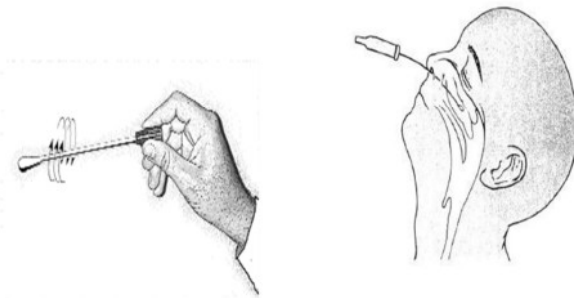
мал. 3. Взяття мазка із зівя



4) **Взяття переднього назального мазка (з носоглотки).**

Послідовність забору матеріалу:

- ввести кінчик тампона в ніздрю на 2-3 см від носового отвору, торкаючись передньої носової раковини і слизової оболонки перегородки, повертаючи тампон, щоб зібрати назальні слизові виділення (мал. 4);
- тампон вводити в ніздрю паралельно піднебінню;
- абсорбувати виділення, зразки з обох ніздрів брати одним тампоном.



мал. 4. Взяття мазка з носа



5) Ретельно, круговими рухами відберіть мазок з задньої стінки ротоглотки або носоглотки так щоб тампон зонда обов'язково повністю був просочений слизом. Витягніть зонд просочений слизом.

6) **Проведення аналізу.**

Перед початком роботи (якщо потрібно) всі компоненти набору або зразки для аналізу необхідно витримати при кімнатній температурі (18 - 25 ° C) протягом 30 хв.

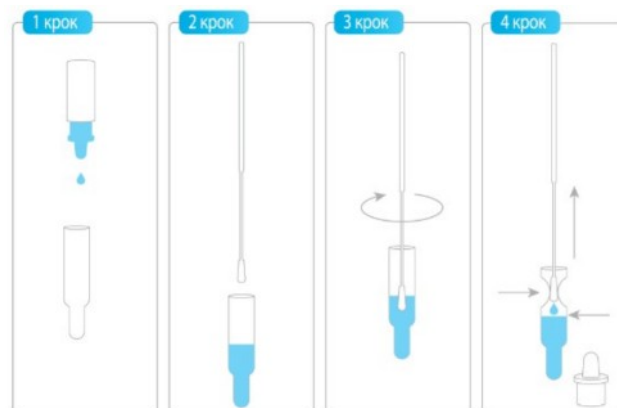
Увага! Після відкриття упаковки з тест-касетою тестування проводиться негайно.

Крок 1. Перелийте вміст флакону з буферним розчином (0,3 мл) у пробірку крапельницю.

Крок 2. Вставте зонд з мазком з ротоглотки в пробірку-крапельницю з буферним розчином.

Крок 3. Енергійно обертайте та прокручуйте зонд в пробірці принаймні 10 разів.

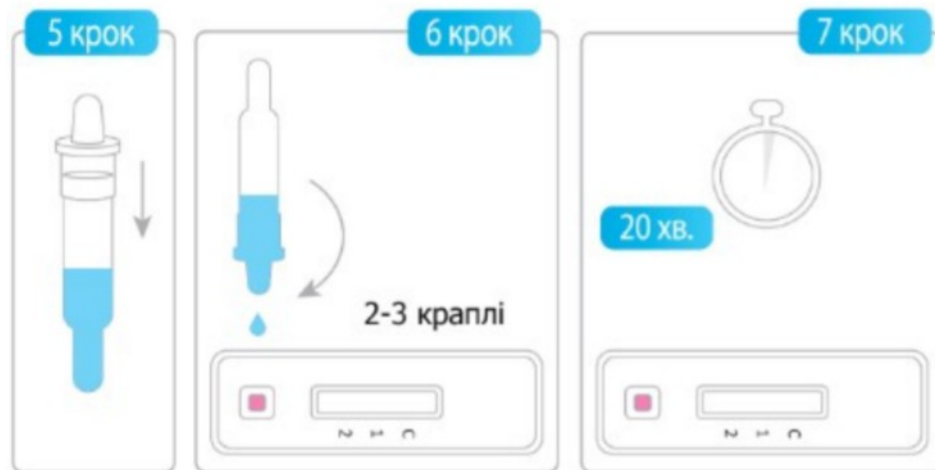
Крок 4. Витягуючи зонд, стисніть його боками пробірки-крапельниці, щоб отримати якомога більше рідини з тампона.



Крок 5. Щільно закрийте пробірку-крапельницю кришкою з фільтром. Утилізуйте тампон належним чином. Звільніть тест-касету від упаковки і помістіть її на рівну горизонтальну поверхню.

Крок 6. Тримайте пробірку-крапельницю вертикально, щоб кінчик кришки з фільтром був спрямований донизу. Внесіть в круглий отвір "S" тест-касети 2-3 краплі зразка без бульбашок повітря.

Крок 7. Проаналізуйте результат через 20 хв після початку появи кольорової рідини в тестовому віконці.



Увага! Якщо через 20-30 секунд рідина не з'явилась у тестовому віконці, додайте ще 1-2 краплі розчину з пробірки-крапельниці в круглий отвір тест-касети.

Результат аналізу після 30 хв. є некоректним.

7) **Результати аналізу.**

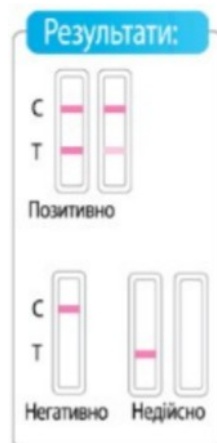
Облік результатів проводиться візуально.

Позитивний результат. На тест-смужці з'являються дві кольорові лінії: одна лінія - в контрольній зоні (С), друга лінія - в тестовій зоні (Т) тест-касети. Позитивним вважається результат незалежно від інтенсивності забарвлення тестової лінії. Чітка рожева контрольна смуга (С) та тестова смуга (Т), вказує на позитивний результат.

УВАГА! У разі виявлення позитивного результату слід негайно звернутися до свого сімейного лікаря або до амбулаторії первинної медико-санітарної допомоги за місцем проживання для проведення консультації з лікарем і подальшою ретельною діагностикою щодо виявлення коронавірусної інфекції SARS-CoV-2 COVID-19.

Негативний результат. На тест-смужці з'являється тільки одна кольорова лінія в контрольній зоні (С). Кольорова лінія в тестовій зоні (Т) відсутні.

Недійсний результат. На тест-смужці відсутня кольорова лінія в контрольній зоні (С). Причиною недейсного результату тестування може бути недостатня кількість досліджуваного зразка, недотримання процедури тестування, недотримання термінів придатності та умов зберігання швидких тестів. При отриманні недейсного результату тестування необхідно повторити дослідження з використанням нового експрес-тесту.



8) У разі виявлення позитивного результату слід негайно звернутися до свого сімейного лікаря або до амбулаторії первинної медико-санітарної допомоги за місцем проживання для проведення консультації з лікарем і подальшою ретельною діагностикою щодо виявлення коронавірусної інфекції SARS-CoV-2 COVID-19.